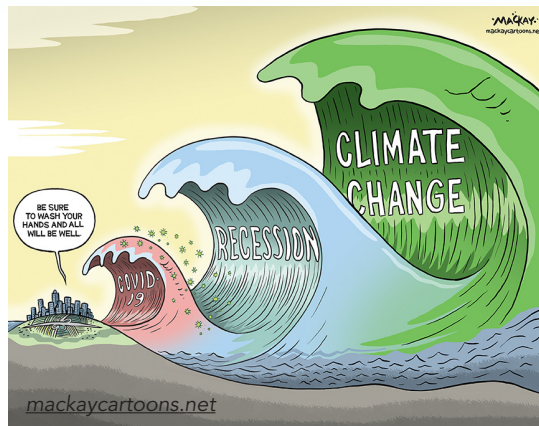


Nous venons de vivre une période extraordinaire au sens premier du terme car c'est du jamais vécu. Dès les 1^{ers} impacts de cette crise sanitaire, sociale et économique majeure, beaucoup se sont interrogés sur « le monde d'après... ». La réponse va fortement dépendre de nos choix actuels et futurs...

À son modeste niveau, VALOREM poursuit sur la voie des énergies renouvelables locales et propres, avec un impact positif fort pour l'emploi, les territoires, l'environnement et pour les plus éloignés du train de la transition énergétique.

Frédéric PETIT, responsable de l'agence de Carcassonne



Actualité de l'agence de Carcassonne

Deux chantiers photovoltaïques lancés en début d'année

- sur une friche militaire à Montbartier (82)

Ce parc est situé sur un ancien stock de carburant de l'armée, acquis par la commune de Montbartier pour lui donner un nouvel usage durable.

Le chantier a commencé en janvier avec le démantèlement des équipements, une dépollution partielle du site et un déminage (le site a été bombardé lors de la seconde guerre mondiale). Les travaux de terrassement et les études géotechniques ont suivi. Les premiers modules seront assemblés en juillet pour une mise en service à la fin de l'été 2020.

Ce projet a bénéficié d'un financement participatif en actionnariat : près de 250 citoyens du Tarn-et-Garonne et des départements limitrophes ont investi près de 500 000 €.

- Maillol (Commune de Lavernose-Lacasse, 31)

Ouvert en février, le chantier n'a subi que de légers retards dus à la crise COVID. La pose des structures et des modules a commencé en juillet et la mise en service est prévue pour début 2021. Il s'agit du deuxième projet photovoltaïque développé par VALOREM sur la commune.

Le **financement participatif** du projet de Maillol Énergies est toujours ouvert à la souscription. Sont éligibles les personnes résidant en Haute-Garonne (31) et dans les départements limitrophes (09, 11, 81, 82, 32 et 65). Plus de 230 000 € ont été collectés à ce jour !
Toutes les informations sur enerfip.fr/maillol



Centrale hydroélectrique de la Resse

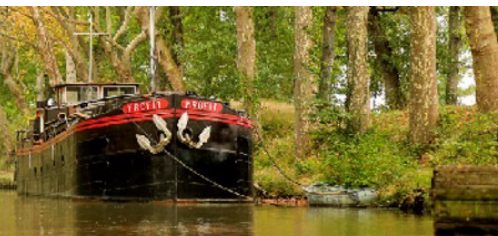
Début juin, VALOREM et la commune de Mazamet (81) ont **mis en service de la centrale hydroélectrique de la Resse**. D'une puissance de 300 kW, elle est située sur l'Arnette, sur le site d'un ancien moulin à blé.



L'équipe VALEMO s'agrandit !

Nathan AVELINE a rejoint l'équipe, désormais composée de 4 techniciens de maintenance qui travaillent sur toute l'Occitanie !

Entreprise Mécène du canal du Midi
Ensemble, préservons l'environnement



Actualité du groupe VALOREM



2019, VALOREM poursuit sa croissance

Forte d'un chiffre d'affaires de 89 M€ et de 717 GWh d'électricité verte produite en 2019, VALOREM a accéléré son développement à l'international ainsi qu'en France avec la création des agences d'Aix-en-Provence et Lyon. Fidèle à nos valeurs, VALOREM veille à construire des projets partagés avec le territoire au travers d'offres participatives et d'électricité verte, de clauses d'insertion...



100% de réussite aux appels d'offres CRE 4.7 et Innovation : 21,5 MWc lauréats

Nos 5 projets sont situés sur des sites dégradés. Dans la catégorie Innovation, le projet de Limoux (11) prévoit de coupler sa production à celle d'un parc éolien. Grâce à cette complémentarité, un mix électrique 100% renouvelable est possible !



Une offre d'électricité verte proposée aux riverains d'un parc solaire du Loiret

VALOREM et le fournisseur Planète OUI lancent en juin une offre basée en priorité sur la production du parc de Mézières-Lez-Cléry. Les riverains disposent d'un tarif avantageux et d'outils pour s'engager dans la transition énergétique.

Déjà 51,4 MW financés depuis janvier 2020

En février dernier, puis en avril et en dépit de la crise sanitaire, VALOREM a financé 6 projets EnR. La construction des 4 projets photovoltaïques est déjà lancée, les 2 projets éoliens attendent eux le mois d'août, marquant la fin de la nidification des oiseaux.

Nom du projet	Puissance	Investissement
Mézos (40)	17 MWc	15 M€
Pinvert (40)	17 MWc	15 M€
Montbartier (82)	5 MWc	5 M€
Maillol (31)	5 MWc	5 M€
Tôtes (76)	8,8 MW	22 M€
Baàlon (55)	6,6 MW	12,8 M€



Associer ses compétences pour accompagner les territoires dans leur transition énergétique

VALOREM a conclu un partenariat avec SOLATERRA, un bureau d'études puydômois qui accompagne les territoires dans leur valorisation énergétique. VALOREM renforce ainsi sa démarche de développement de projets favorisant l'appropriation des habitants, des élus et des collectivités.

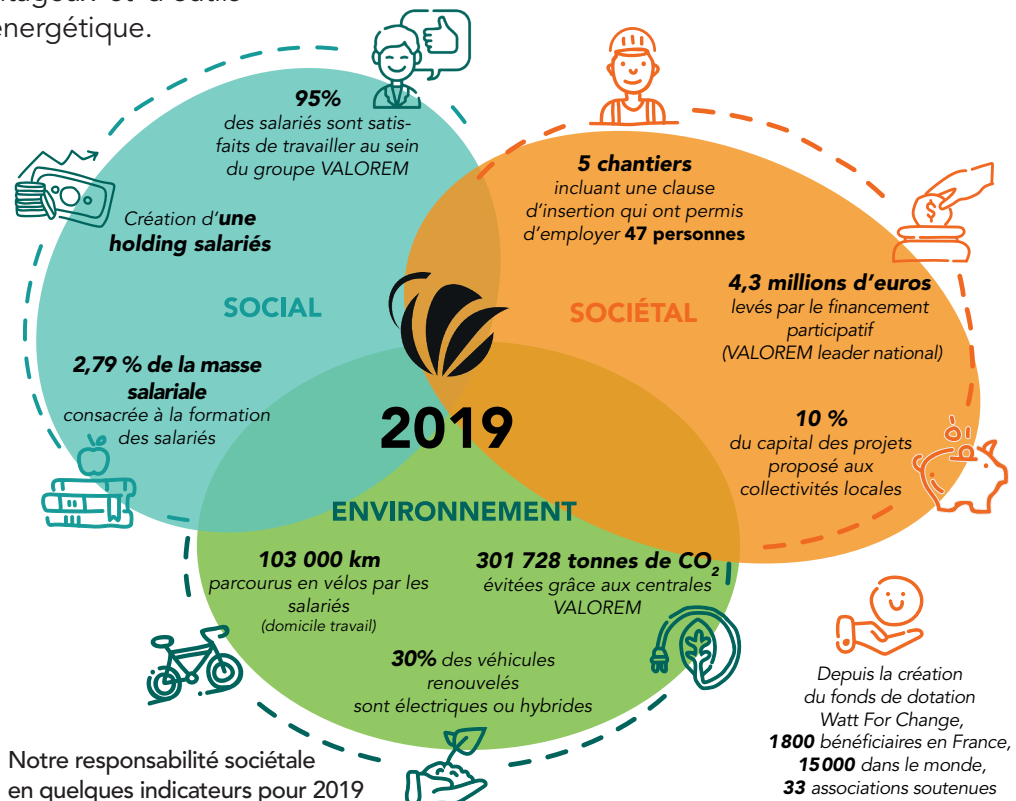


La PPE encadre la transition énergétique française

Au travers de la Programmation Pluriannuelle de l'Énergie publiée en avril, l'État a réaffirmé l'objectif de 33% d'énergies renouvelables dans le mix énergétique français en 2030, puis de la neutralité carbone en 2050.

Objectifs minimum d'ici 2028 :

- éolien : 33,2 GW (16,7 GW à ce jour)
- photovoltaïque : 35,1 MWc (9,6 MWc à ce jour)
- hydroélectricité : 26,4 MW (25,7 à ce jour)



Notre responsabilité sociétale en quelques indicateurs pour 2019

